

CURSO 2011 / 2012

# MBA en Social Entrepreneurship

**UOC BUSINESS SCHOOL**

[www.bs.uoc.edu](http://www.bs.uoc.edu)



La formación de posgrado  
en línea para los profesionales

**UOC**

Universitat Oberta  
de Catalunya

[www.uoc.edu](http://www.uoc.edu)

**BUSINESS  
SCHOOL** |



**Dr. Joan Torrent Sellens**  
Director UOC Business School

La Escuela de Negocios de la UOC (**UOC Business School**) nace con la voluntad de construir una red de aprendizaje para abordar los problemas de la formación en gestión y dirección, el cambio estructural y la competitividad de las empresas.

A través de servicios de formación, búsqueda, asesoría, emprendimiento, innovación y vivero virtual de empresas la **UOC Business School** quiere capacitar a sus estudiantes en las competencias necesarias para crear, gestionar y dirigir empresas en el contexto de cambio definido por la globalización económica y la consolidación de la empresa en red.

La propuesta de aprendizaje flexible e innovador de la **UOC Business School** se basa en la resolución de problemas reales, la formación en contenidos breves, la orientación hacia los elementos de valor, y la adaptación a los calendarios de la empresa. La red de aprendizaje se centra en aquellas competencias que los autónomos, trabajadores, directivos y empresarios necesitan para crear valor, para innovar y emprender nuevas iniciativas de negocio, y para competir con éxito en la economía global.

La propuesta de aprendizaje de la **UOC Business School** se construye alrededor de dos ejes formativos. El eje de formación a las MPYMES y el eje de formación MBAs y programas directivos.

El eje formativo de MPYMES capacitará y asesorará a los estudiantes para crear, gestionar, y dirigir micro, pequeñas y medianas empresas, así como iniciativas autónomas de negocios. Se trabajarán las habilidades y las competencias necesarias para gestionar más eficientemente, para introducir el cambio estructural, para innovar, para emprender y para globalizarse.

El eje formativo de MBA y funciones directivas capacitará a los estudiantes para dirigir con eficiencia y eficacia empresas más grandes y hacerlas competitivas en el contexto de los negocios internacionales.

**La formación de posgrado en línea para los profesionales**

Máster

## MBA en Social Entrepreneurship

La misión de este Máster es formar personas capaces de liderar empresas sociales, emprendedores y gestores que tratan de resolver los problemas sociales más urgentes de la humanidad -tales como la lucha contra la pobreza o el hambre, la degradación medioambiental, el acceso a la educación, sanidad o financiación, o la integración de colectivos excluidos, entre otros- llevando al mercado productos y servicios asequibles y críticos.

El programa da respuesta a organizaciones sociales competitivas y sostenibles fruto de la colaboración abierta entre los agentes sociales, el apoyo institucional y regulador, y la incorporación de tecnología y los métodos empresariales.

El programa aglutina una gran diversidad de modelos de negocio y ámbitos, desde negocios inclusivos en la base de la pirámide en países en vías de desarrollo hasta iniciativas de globalización inteligente de la nueva ciudadanía o ecoinnovaciones que afrontan los principales retos de nuestro planeta.

El **MBA en Social Entrepreneurship** es el programa más completo del sector social y empresarial en España, un programa pionero y flexible, articulado en diversos itinerarios: el **Posgrado de Emprendedores Sociales** y dos especializaciones: **Innovar y emprender una empresa social** y **Consolidar y hacer crecer una empresa social**.

### A QUIÉN VA DIRIGIDO

Este programa se dirige principalmente a aquellas personas que están motivadas no sólo por el beneficio económico en sus carreras profesionales, sino también por la búsqueda de sentido y por la transformación social que son capaces de generar en el mundo.

**Licenciados y graduados que quieren dar un giro de impacto social y gerencial a su carrera profesional.**

**Profesionales que deseen convertirse en dinamizadores sociales dentro de sus organizaciones, sean estas sin ánimo de lucro, privadas o gubernamentales.**

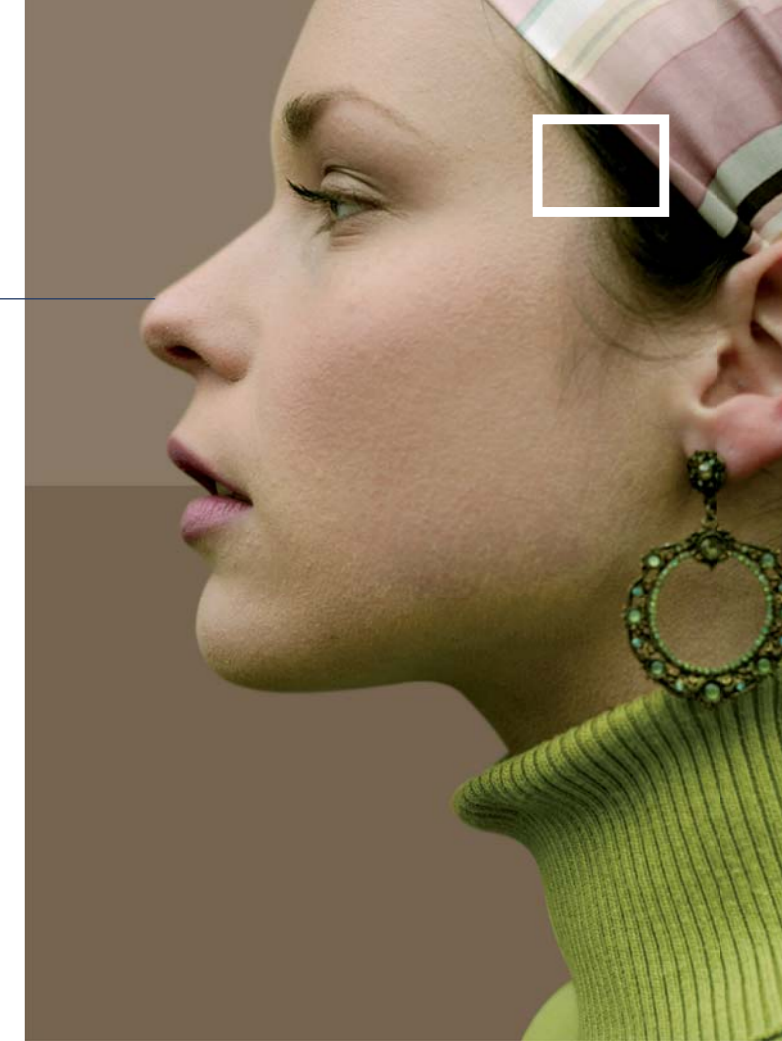
**Técnicos y responsables de áreas de negocio con vocación social y empresarial e interés hacia el nuevo cuarto sector.**

**Cualquier persona que aspire a crear y gestionar un emprendimiento social.**

**Profesionales de todos los sectores de la economía (medicina, abogacía, banca, informática, educación, ingeniería, etc.) con ganas de devolver a la sociedad los privilegios que han recibido.**

### Objetivos académicos y competencias

- Desarrollar y promover el pensamiento estratégico en la nueva economía social.
- Comprender las reglas del juego para innovar y emprender, así como para consolidar y escalar innovaciones sociales en un mundo globalizado.
- Aprender a utilizar los instrumentos analíticos que apoyan la toma de decisiones en una empresa social.
- Aprender a diseñar, entender y aplicar modelos de negocio sociales disruptivos así como a mejorar y analizar los ya existentes.
- Desarrollar habilidades de liderazgo y gobernanza en organizaciones dinámicas.
- Acceder a una red de emprendedores sociales y a su ecosistema local y global.
- Entender los desafíos y oportunidades clave que afronta el cuarto sector en la intersección entre sociedad, empresa, gobierno y entidades no lucrativas.



## Temario



### Dirección Académica

#### Patricia Sáez

Master in Business Administration (MBA) por la Escuela de Alta Dirección y Administración (EADA), ha cursado estudios relacionados con el emprendimiento social en escuelas de negocio internacionales, entre otras en el Instituto Europeo de Administración de Negocios (INSEAD) y en el Indian Institute of Management de Bangalore (IIMB). Tras cinco años como analista de empresas emergentes sociales y sanitarias en la incubadora de empresas del Colegio Oficial de Médicos de Barcelona, ahora es profesora y consultora de empresas sociales para la Generalitat de Cataluña, entre otras entidades. Ha trabajado también en la Administración pública, asesorando a empresas en busca de financiación, y gestionando relaciones con inversores de capital riesgo y ángeles financieros a escala nacional e internacional. Es miembro de la Asociación Europea de Capital Riesgo Filantrópico (European Venture Philanthropy Association, EVPA). Es coautora, junto a Luis Pareras, del libro "Capitalismo 2.0. El poder del ciudadano para cambiar el mundo".

## MBA en Social Entrepreneurship

Programa estructurado en varios bloques transversales de conocimiento que abarcan toda la cadena de valor de las organizaciones.

- Dirección estratégica
- Dirección de marketing
- Estados financieros y control de gestión
- Dirección de operaciones
- Dirección comercial
- Análisis de inversiones y valoración de empresas
- Dirección de personas
- Dirección de sistemas de información

Programa que da respuesta a las necesidades de los innovadores y emprendedores sociales, dotándoles de herramientas prácticas para moverse en el sector social, para impulsar sus habilidades empresariales y estructurar sus ideas y proyectos, entendiendo si son oportunidades y escalándolas en el mercado global.

### Incluye todas las asignaturas detalladas en el posgrado:

- Social Entrepreneurship
- Ética y responsabilidad social de las empresas
- Ecoinnovación y sostenibilidad
- Innovación social
- Liderazgo y network del emprendedor social
- Herramientas de medición del impacto social
- Financiando empresas sociales
- La industria de la inversión social y los *venture philanthropy*
- *Scaling-up!* La expansión de la innovación social en un mundo globalizado

### MBA Business Week

Actividades desarrolladas para promover el trabajo en red y otras prácticas orientadas a potenciar las habilidades directivas.

### Trabajo final de máster: Iniciativa emprendedora Business Plan

El programa contempla la creación de un plan de negocios en el cual el participante tiene la oportunidad de poner en práctica las competencias adquiridas a lo largo del máster y aplicarlas a la empresa o institución de la que proviene para aportar una mejora en ella o bien para crear una nueva iniciativa.

## Estructura



## Diploma de posgrado de Emprendedores sociales

### ESPECIALIZACIÓN DE INNOVAR Y EMPRENDER UNA EMPRESA SOCIAL

#### 01\_ SOCIAL ENTREPRENEURSHIP

Recorrido por la historia de diferentes ideas sociales desde que nacen hasta que llegan al mercado y por los aspectos clave que hay que tener en cuenta para lanzar con éxito una iniciativa social.

#### 02\_ INNOVACIÓN SOCIAL

Análisis del proceso de creación y difusión de nuevas prácticas sociales que conllevan nuevas formas de comunicación y cooperación para solucionar los problemas y desafíos de la sociedad.

#### 03\_ ECOINNOVACIÓN Y SOSTENIBILIDAD

Desarrollo de capacidades para la gestión de la innovación en los retos del medio ambiente, y de capacidades analíticas para evaluar el potencial de una ecoinnovación y medir su impacto, desde el punto de vista ecológico y comercial.

#### 04\_ LIDERAZGO Y TRABAJO EN RED DEL EMPRENDEDOR SOCIAL

Desarrollo de las habilidades de liderazgo y gobernanza de organizaciones sociales. Aprender a construir una red de alianzas colaborativas y estratégicas.

### ESPECIALIZACIÓN DE CONSOLIDAR Y HACER CRECER UNA EMPRESA SOCIAL

#### 01\_ HERRAMIENTAS DE MEDICIÓN DEL IMPACTO SOCIAL

Aplicación de las metodologías robustas de valoración del impacto social. Abordar de un modo práctico cómo medir este impacto.

#### 02\_ FINANCIANDO EMPRESAS SOCIALES

Capacitación para la búsqueda y selección de los productos financieros más apropiados al tipo de empresa social, presentación ejecutiva y rendición de cuentas.

#### 03\_ LOS VENTURE PHILANTHROPY Y LA NUEVA INDUSTRIA DE LA INVERSIÓN SOCIAL

Análisis del mercado social de capitales, con el desarrollo de nuevos actores, el cambio de forma de trabajar de actores existentes, y la evolución de instrumentos financieros cada vez más avanzados.

#### 04\_ SCALING-UP! LA EXPANSIÓN DE LA INNOVACIÓN SOCIAL EN UN MUNDO GLOBALIZADO

Comprensión y aplicación de las estrategias de escalabilidad y replicabilidad, y de las distintas formas de gobernanza en la expansión de una innovación social, desde las más centralizadas hasta las más autónomas.

#### 05\_ ÉTICA Y RESPONSABILIDAD SOCIAL DE LAS EMPRESAS

Aplicación de los nuevos modelos de responsabilidad social empresarial, así como la adecuación de sus dimensiones económicas y sus condiciones ambientales, sociales, laborales y de buen gobierno.

### PROYECTO FINAL DE POSGRADO DE EMPRENDIMIENTO SOCIAL

El participante podrá poner en práctica lo que ha aprendido desarrollando e implementando un proyecto de emprendimiento social.

TITULACIÓN	DURACIÓN	CRÉDITOS ECTS
Máster MBA en Social Entrepreneurship	2 años	60
Posgrado de Emprendedores sociales	1 año	30
Especialización de Innovar y emprender una empresa social	1 semestre	13
Especialización de Consolidar y hacer crecer una empresa social	1 semestre	13

## Equipo docente



### Mireia Bosch

Directiva del sector sanitario. Consultora en estrategias de desarrollo personal y profesional. Especialista en habilidades directivas y técnicas de gestión. Máster en Gestión de empresas sanitarias por ESADE. Licenciada en Medicina y Cirugía por la Universidad de Barcelona.

### Josep Maria Canyelles Pastó

Máster en Políticas Públicas y Sociales. Promotor del think tank. Responsabilidad Global, asesor de empresas y otras organizaciones públicas o sociales sobre RSE. Dirige los proyectos de RSE de la Asociación para las Naciones Unidas en España y es el coordinador de la Comisión de RSE de la Asociación Catalana de Contabilidad y Dirección. Su experiencia profesional ha combinado los tres sectores: ha dirigido el INCAVOL (Instituto Catalán del Voluntariado), la consultoría Proyectos Sociales de la Fund. Pere Tarrés (Univ. Ramon Llull), o Proyectos de *Balanced Scorecard* del Instituto de Estrategia. Ha sido consejero de Políticas de Igualdad, entre otras, ha promovido y dirigido dos escuelas y otros proyectos de educación ambiental. Actualmente, tiene una actividad docente a diferentes universidades (UOC, URL, UPC, UdG) y también desarrolla seminarios RSE *in company* para equipos de dirección.

### David Cortés

Licenciado en Administración de empresas y Censor Jurado de Cuentas. Dedicó 10 años de su vida profesional al mundo de la finanzas y la auditoría de cuentas. Desde el 2008 ha creado dos empresas vinculadas a la innovación social y a la medición del bienestar y progreso de la sociedad, Factoría Ciudadana y Wellbeing Project. Es promotor del evento SIS Bcn para la comunidad de innovadores sociales en Barcelona y Patrón de la Fundación Betsan que gestiona residencias para ancianos con pocos recursos.

### Ignasi Estruch

Jefe de Estrategia Empresarial en ACC10 (Generalitat de Catalunya). Consultor en sector privado y director de la oficina de Ribate en Cataluña. Ingeniero en Organización Industrial y Master *Executive en Supply Chain Management* por la Fundació Politècnica de Catalunya.

### Guernica Facundo

Licenciada en Ciencias Políticas y de la Administración, Posgrado en Gestión Aplicada al Desarrollo Local y Diplomada en Gestión y Administración Pública, trabaja desde hace 12 años en el campo del desarrollo económico y social, específicamente en programas y proyectos diversos de apoyo a la iniciativa emprendedora. Trabajó y colaboró durante cinco años en proyectos de cooperación al desarrollo en América Latina, América Central y Marruecos. Actualmente es socia de COMPLEMENTUM, una consultora que trabaja para administraciones públicas y para entidades del tercer sector y la economía social. Es miembro activa de diversas entidades de mujeres empresarias y participa habitualmente en redes emprendedoras.

### Lisa Hehenberger

Master en Negocios y Economía de la Stockholm School of Economics y HEC (CEMS). Lisa es sueca, con sede en Barcelona. Antes de embarcarse en una carrera académica, trabajó en banca de inversión en Londres, Madrid y Barcelona. Ha escrito una tesis de doctorado sobre *Venture Philanthropy* en la escuela de negocios IESE y como investigadora ha presentado varios papers en conferencias académicas, tales como las organizados por la *Academy of Management*, egos y EURAM. Actualmente dirige el EVPA *Knowledge Center*.

### Jordi Joanós

Emprendedor de una agencia de comunicación SocialWOM –especializada en ofrecer apoyo estratégico a organizaciones del tercer sector– y de la consultora Nueva Filantropía –especializada en el asesoramiento para maximizar el impacto del *networking* en las empresas sociales–.

Actualmente es consultor independiente y docente especializado en optimizar las prestaciones en liderazgo y *networking* de las organizaciones de la sociedad civil. Experiencia de más de 20 años como *broker* social poniendo en contacto organizaciones nacionales e internacionales de la sociedad civil con las del sector público y corporativo.

### Josep Miró

Estudios de posgrado en Administración Internacional, y Antropología para el Desarrollo. Quince años de experiencia en la gestión de proyectos en el sector social, específicamente en cooperación internacional y educación, incluyendo presupuestos y finanzas, operaciones en el terreno, supervisión de personal, y representación. Ha sido consultor en Bolivia, Perú, Chile, Ecuador, Cuba, y Colombia realizando tareas tales como diagnósticos sociales, planificación de proyectos, seguimiento, evaluaciones, y presentación de informes. Actualmente dirige una unidad en la ONG Intervida desde donde realiza captación de fondos, pensamiento estratégico, advocacy, e investigación cualitativa del emprendimiento social, la Responsabilidad Social Corporativa y la mejora de los impactos del Tercer Sector. Es co-fundador de Upsocial!

### Juliana Mutis

Coordinadora de Proyectos y Miembro Fundadora del Laboratorio de la Base de La Pirámide-Barcelona. Especialista en Estrategia y Modelos de Negocios en contextos de pobreza ha investigado, asesorado y evaluado diversos negocios inclusivos en América latina, Uganda e India. Actualmente se encuentra finalizando su tesis doctoral en Dirección y Administración de Empresas en la Universidad Politècnica de Cataluña y ostenta el título de Máster en Derecho del Comercio Internacional de la Universidad Autónoma de Barcelona.

### Jaume Oller

Licenciado y máster en dirección y administración de empresas por ESADE participando de un programa de intercambio en el Indian Institute of Management Bangalore (IIMB). Máster en Desarrollo Internacional por la UPC. Trabajó como consultor en Everis y en Fundación Un Sol Món de Caixa Catalunya. Actualmente es socio fundador de Tandem Social, cooperativa que ofrece servicios de consultoría para proyectos y empresas sociales.

### Luis Pareras

Médico, neurocirujano, y Global Executive MBA por IESE. Es gerente del área de incubación de proyectos empresariales del Colegio Oficial de Médicos de Barcelona, y director de un fondo de capital riesgo especializado en inversiones en el sector sanitario. Miembro del consejo de administración de diversas empresas. En el ámbito académico ejerce como profesor de las principales escuelas de negocios del país y es autor de varios libros, entre los que se encuentran *"Innovar y emprender en el sector sanitario"*. Es autor del libro *"Capitalismo 2.0 El poder del ciudadano para cambiar el mundo"* junto a Patricia Sáez.

### Oriol Pascual

Business developer y consultor de la innovación sostenible para Enviu, desde donde apoya a organizaciones y empresarios a identificar y desarrollar oportunidades que crean valor ambiental, social y económico. Por otra parte, Oriol es un candidato doctoral en TUDelft - Universidad Tecnológica de Delft (Países Bajos) en el campo del diseño de productos sostenibles.

Actualmente colabora en diferentes foros como speaker y como consultor aportando herramientas y recursos en la incubadora Dnamo, Enviu Barcelona, Efficiency Garaje Design Thinking Barcelona, entre otras.

### Sophie Robin

Licenciada en Relaciones Internacionales (París)y Master of Business Administration (MBA, Londres), Sophie Robin facilita y acompaña desde hace trece años las reflexiones estratégicas de Organizaciones Internacionales y Organizaciones del Tercer Sector (ONGs, Fundaciones y Emprendedores sociales), de Europa y América Latina y el Caribe. Es socia-fundadora de Stone Soup Consulting, una consultoría especializada en el fortalecimientos de las entidades y organizaciones del Tercer Sector, para la cual actúa como representante en España.

### Jean Claude Rodríguez

Doctor en Administración y Dirección de Empresas y profesor en la Universidad Ramon Llull de Barcelona. Consultor para empresas, ONGs y organismos internacionales. Ha sido profesor en la Universidad Rafael Landívar de Guatemala y ha impartido conferencias en Alemania, Colombia, Ecuador, Honduras, Italia, Portugal, Puerto Rico, El Salvador, Sri Lanka y Venezuela. Es autor del libro: *"Economía Mundial y Desarrollo"*. Ashoka Fellow. Fundador de CAF (Comunidades Autofinanciadas) y co-fundador de Upsocial!

### Gemma Segura Virella

Licenciada en Historia por la Universitat Autònoma de Barcelona (UAB) y en Humanidades por la Universitat Oberta de Catalunya (UOC). Master en Dirección de Marketing y Comunicación (UOC). Executive MBA por la Universitat de Barcelona. Actualmente, Social Media Manager en Lewis and Carroll. Anteriormente, Directora de Relaciones Corporativas del Grupo Planeta. Directora de Marketing y Comunicación de EAE Bussines School y OBS Online Business School. Directora Comercial de la UOC. Directora de Fidelización y Atención al Cliente en Planeta-UOC. Profesora en Universidades y Business Schools, especialidad en Marketing, Comercialización, Comunicación y Fidelización. Colabora en actividades de consultoría y asesoría en el campo de la Comunicación en diferentes organizaciones.

### Raimon Serrahima

Consultor económico-financiero de empresas. Director financiero y consultor de empresa privada, especializado en la dirección financiera de la PYME. Profesor en La Salle Universidad Ramón Llull. Consultor de Formación Continuada con la Universidad de Andorra y el Gobierno de Andorra y diferentes entidades bancarias Licenciado en Ciencias Económicas y Empresariales por la Universidad de Barcelona.

### Joan Torres Tomás

Ingeniero Industrial Superior. MBA Esade. Licenciado en Derecho. Programa Alta Dirección IESE, PADE. Doctorando sobre la Sociedad de la Información y el Conocimiento, UOC. Experiencia de más de 20 años en Dirección General, empresas multinacionales y Pymes. Miembro de Consejos de Administración de diversas empresas.

## SEDES UOC

### BARCELONÈS

Rambla de Catalunya, 6, planta 1  
08007 Barcelona

### GRANOLLERS

Centre Tecnològic i Universitari  
Carrer Mare de Déu de Montserrat, 36  
08401 Granollers

### L'HOSPITALET

Avinguda Amèrica, 69  
08907 L'Hospitalet de Llobregat

### BAGES

Biblioteca del Campus Universitari  
de Manresa (BCUM)  
Avinguda de les Bases de Manresa, 7-11  
08242 Manresa

### VALLÈS OCCIDENTAL

Seu Biblioteca Vapor Badia  
Carrer de les Tres Creus, 127-129  
08202 Sabadell

### BAIX LLOBREGAT

Torre del Roser  
Carrer Joan XXIII, 14  
08980 Sant Feliu de Llobregat

### VALLÈS OCCIDENTAL

Centre Cultural Caixa Terrassa  
Rambla d'Egara, 340, 3r. pis  
08221 Terrassa

### OSONA

Fundació Mil-lenari  
Plaça Mil-lenari, 2  
08500 Vic

### ALT Penedès

Centre de Tecnologies de la Informació  
i la Comunicació Vilafranca Virtual  
Plaça de la Verema, 1  
08720 Vilafranca del Penedès

### GARRAF

Neàpolis  
Rambla Exposició, 61-69  
08800 Vilanova i la Geltrú

### GIRONÈS

Centre de Suport del Gironès  
(Factoria Cultural Coma Cros)  
Carrer Sant Antoni, 1  
17190 Salt

### SEGRIÀ

Carrer Canyeret, s/n, 2a. planta  
25007 Lleida

### BAIX CAMP

Carrer de l'Escorxador, s/n  
43202 Reus

### TERRES DE L'EBRE

Carrer Alfara de Carles, 18  
43500 Tortosa

### VALÈNCIA

Carrer de la Pau, 3  
46003 València



Universitat Oberta  
de Catalunya

[www.uoc.edu](http://www.uoc.edu)

**BUSINESS  
SCHOOL**

Toda la informació a:  
[www.bs.uoc.edu](http://www.bs.uoc.edu)

902 141 141  
de lunes a viernes de 9 a 20 horas